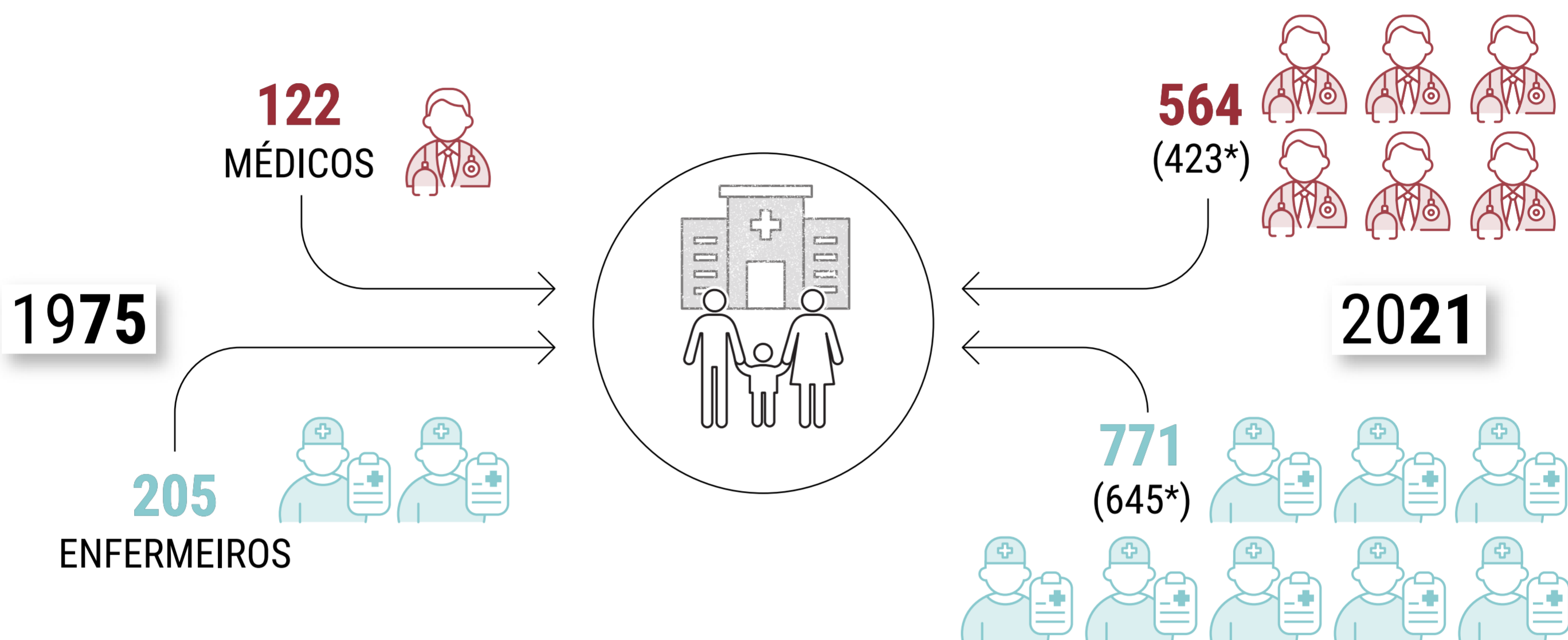


## HÁ MUITO MAIS PROFISSIONAIS DE SAÚDE

Médicos e enfermeiros inscritos nas ordens por 100 mil habitantes

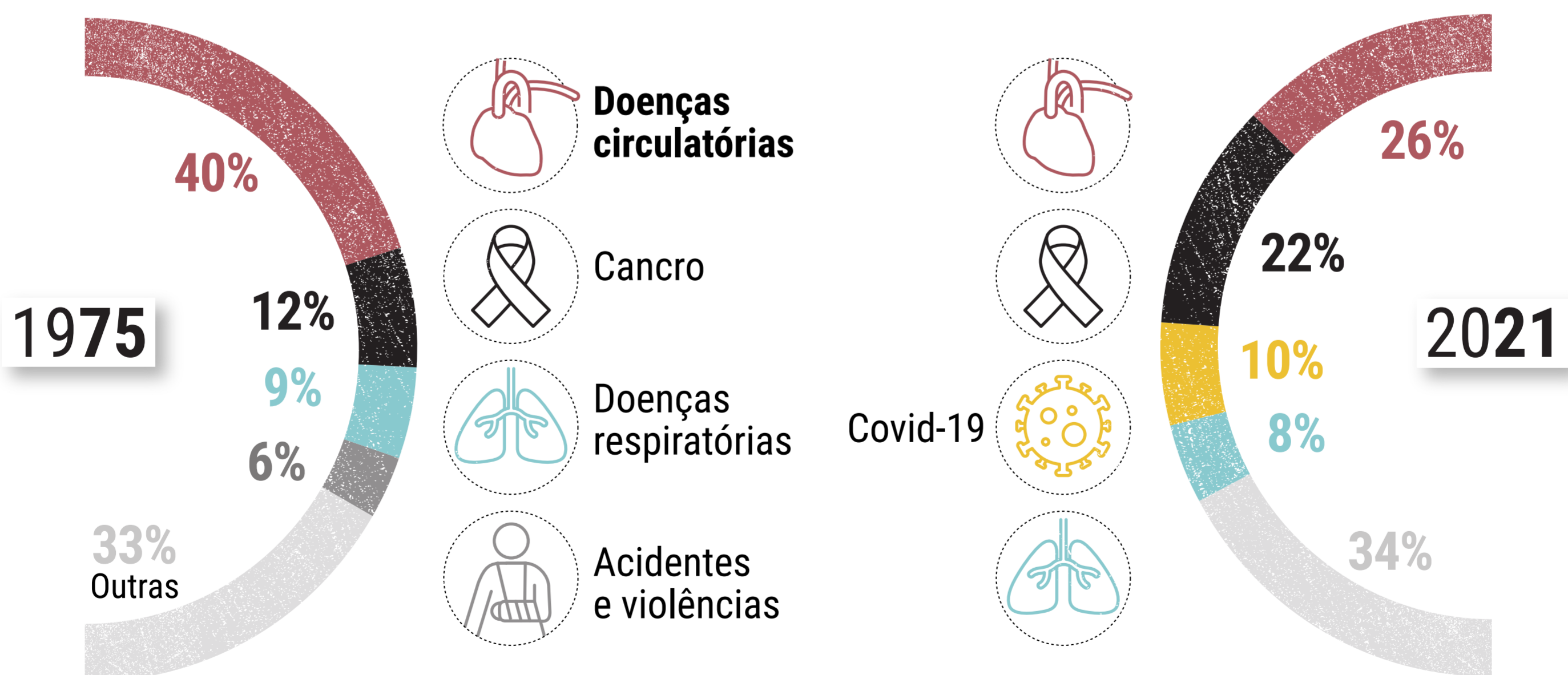


FONTES: INE/PORDATA  
\*A TRABALHAR NO PAÍS, SEGUNDO OS CENSOS 2021

INFOGRAFIA: ANA SERRA E RICARDO GARCIA

## DIMINUÍRAM AS MORTES POR DOENÇAS CIRCULATÓRIAS

% de óbitos por principais causas de morte



FONTES: A. BARRETO (2000), A SITUAÇÃO SOCIAL EM PORTUGAL 1960-1999 (VOL. II), IMP. CIÊNCIAS SOCIAIS; INE, DGS/PORDATA

INFOGRAFIA: ANA SERRA E RICARDO GARCIA

